

# Story A

7 July 2025

CHANNEL A  
AD SALES GUIDE BOOK

전현무  
하석진  
미상엽  
윤소희  
황제성  
곽도

## 브레인 아카데미



Channel A

매주 목요일 밤 10시

Channel A

<티치스>  
정승제, 조정식  
윤예정, 미미미누



▶ 성적을 부탁해 ▶

# 티치스2

매주 일요일 저녁 7시 50분 ☆

Event

# STORY A 퀴즈 응모 이벤트

당첨자 추첨을 통해 아이스크림 증정!

Q. 매주 목요일 밤 10시, <브레인 아카데미> 출연진이 아닌 사람은??

- ① 오은영
- ② 전현무
- ③ 하석진
- ④ 윤소희

응모 기간 2025.7.13.까지

응모 대상 광고주, 대행사 임직원

지금 대상 원하는 상품 번호를 정답과 함께 응모,  
추첨을 통해 지급  
(단, 친구 추가 필수)

참여 방법 STORY A 1:1 채팅창에 원하는 상품 번호와  
정답을 소속 회사 / 부서 / 이름 / 전화번호  
기재해 응모

배스킨라빈스 버라이어티팩

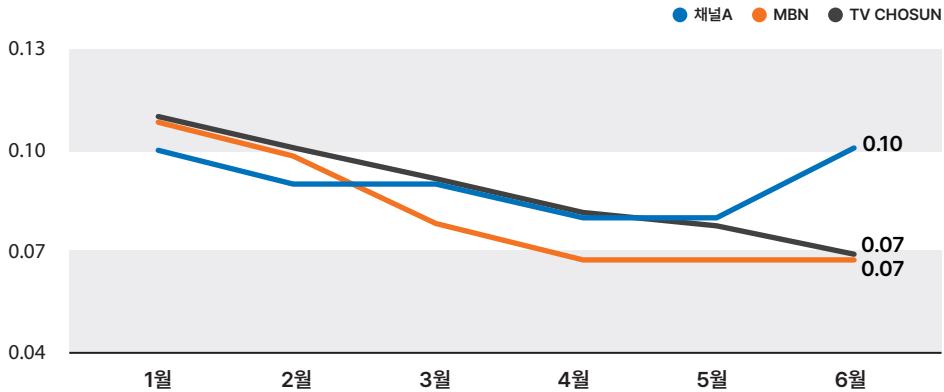


\* STORY A 친구 추가 및  
이벤트 응모 QR 코드



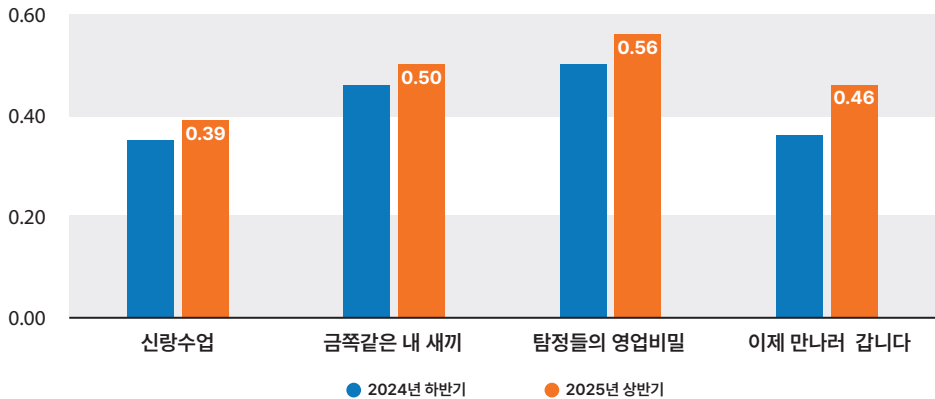
채널A 다양한 레귤러&시즌제 프로그램 기반으로 전월대비 시청률 상승  
2개월 연속 종편 3사 중 채널 시청률 1위 기록, 높은 경쟁력 입증

종편3사 채널 시청률

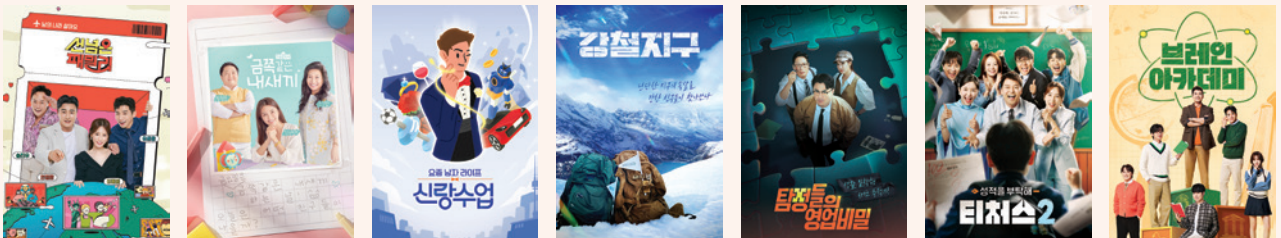


\* 자료원 : 닐슨코리아 / 수도권, 전시간대, 2049남녀, 2025년 1월 1일 ~ 6월 3일

채널A 주요 예능 프로그램 시청률



\* 자료원 : 닐슨코리아 / National, 2049남녀, 2024년 7월 1일 ~ 2025년 6월 3일



# Line Up

2025년 3~4분기 라인업

● 드라마 ● 예능 ● 교양

		3분기	4분기
월	20:10	4인용 식탁	
	21:30	탐정들의 영업비밀	
화	20:10	몸신의 탄생	
	22:00	개와 늑대의 시간	신규 스포츠 예능 신규 예능
수	20:10	스타건강랭킹쇼 넘버원	
	21:30	신랑수업	
목	22:00	브레인 아카데미	신규 관찰 예능 겁 많은 형님들
금	20:10	금쪽같은 내 새끼	
	21:40	강철지구	
토	21:10	여행을 대신해 드립니다	토일 드라마 토일 드라마
일	19:50	티처스2	셰프와 사냥꾼
	21:10	여행을 대신해 드립니다	토일 드라마 토일 드라마
	22:40	이제 만나러갑니다	

\*프로그램명, 편성 일정, 출연자 등은 방송사 사정에 따라 달라질 수 있습니다.

# 채널A 콘텐츠 라인업

티처스2

브레인 아카데미

금쪽같은 내 새끼

여행을 대신해 드립니다

셰프와 사냥꾼

탐정들의 영업비밀

신랑수업

4인용 식탁

강철지구

이제 만나러 갑니다

**BEST**

## 티처스2

성적이 고민인 학생과 가족에게  
대한민국 최고의 강사들이  
맞춤 솔루션을 제공하는 프로그램

**출연** 전현무, 한혜진, 장영란, 미미미누,  
정승제(수학), 조정식(영어), 윤혜정(국어)

**편성** 매주 일요일 밤 7시 50분



첫방부터 5.4%(수도권, 3044주부자녀有기준) 기록하며  
여성, 주부, 맘타깃 등 시청률 폭발  
주부 타깃 광고주 마케팅 추천

**NEW**

## 브레인 아카데미

'AI가 무엇이든 다 알려주는 시대'  
'알고 싶은' 욕망과 '풀고 싶은' 본능을  
즐겁게 깨우는 지식 퀴즈쇼!

**출연** 전현무, 하석진, 윤소희, 이상엽, 황제성, 퀘도

**편성** 매주 목요일 밤 10시



가구 시청률 1.4%(수도권, 유료방송가구)로  
전국민 퀴즈쇼의 계보를 잇는다  
식음료, 퀴즈 상품 마케팅 추천

BEST



## 금쪽같은 내 새끼

육아가 어려운 부모를 위해  
자타공인 '육아의 전설' 오은영 박사가  
맞춤형 솔루션을 제공하는 프로그램

**출연** 오은영, 신애라, 정형돈, 장영란, 홍현희  
**편성** 매주 금요일 밤 8시 10분



## 여행을 대신해 드립니다

방송계에서 퇴출된 아이돌 강여름이  
사연있는 사람들의 의뢰를 받아  
대리 여행을 해주는 힐링 여행 드라마

**출연** 공승연, 유준상, 김재영  
**편성** 8월 첫 방송 예정



## 셰프와 사냥꾼

극한의 자연에서 야생의 식재료를 찾아 헤매는  
셰프와 사냥꾼의 미식 탐험기!

**출연** 에드워드 리, 추성훈, 임우일, 김대호  
**편성** 9월 말~10월 초 예정



## 탐정들의 영업비밀

2020년 탐정업 합법화 이후  
탐정들의 파란만장 사건 해결기 최초 공개!  
대한민국 명탐정들의 영업비밀 대 공개

**출연** 데프콘, 유인나 등  
**편성** 매주 월요일 밤 9시 30분





## 신랑수업

다양한 연령대의 출연진들이  
결혼에 대한 각자의 생각과 현실을 공유하며  
성장하는 리얼 스토리

**출연** 이승철, 이다해, 문세윤 등  
**편성** 매주 수요일 밤 9시 30분



## 4인용 식탁

**MC 박경림을 투입한 포맷으로 변경,**  
시청자 입장에서 듣기 친절하고, 흡인력 있는 토크를 통해  
절친들만 아는 호스트의 새로운 모습을 효과적으로 전달

**MC** 박경림  
**편성** 매주 월요일 밤 8시 10분



## 강철지구

<강철부대>를 대명사 급 프로그램으로 이끈  
열정 가득한 특수부대원들이  
쉽게 마주하지 못했던 곳으로 떠나는 모험

**출연** 강철부대, 강철부대W 출연자  
**편성** 매주 금요일 밤 9시 40분



## 이제 만나러 갑니다

한치를 예견할 수 없는 남북 관계를  
전문가와 함께 분석하며 남과 북의 화합을 모색하는  
소통 버라이어티 프로그램

**출연** 남희석, 김종민 등  
**편성** 매주 일요일 밤 10시 40분

# 채널A 건강 정보 프로그램 라인업

몸신의 탄생

28청춘

스타건강랭킹 넘버원

알아야 산다

아이엠 닥터

글로벌 건강법 땡큐

건강스페셜 한양춘

생존의 비밀

행복한 아침

## Contents Line Up



### 몸신의 탄생

머리끝부터 발끝까지  
내 몸을 바꿔 새로운 '몸신'으로 재탄생 시켜주는  
신개념 건강 메이크오버 쇼

**출연** 정은아, 황보라, 유민상  
**편성** 매주 화요일 밤 8시 10분

### 28청춘

청춘을 돌리고 싶은 중·노년층의 속사정을  
라이브하게 들어보고 필요한 건강 정보를 퀴즈로 배워보는  
색다른 포맷의 건강프로그램

**출연** 양희은, 손헌수, 류지광  
**편성** 매주 일요일 오전 7시 30분



### 스타건강랭킹 넘버원



대한민국 최고의 명인들이 모였다!  
<넘버원 주치의>들이 추천하는  
세상에 단 하나뿐인 <넘버원 처방>

**출연** 독고영재, 지석진, 이경실, 한다감, 황유주  
**편성** 매주 수요일 밤 8시 10분

\* 프로그램명, 편성 일정, 출연자 등은 방송사 사정에 따라 달라질 수 있습니다.



## 알아야 산다

지피지기면 백전백승!  
명인들의 특강과 함께하는 퀴즈쇼

**진행** 김용만  
**편성** 매주 토요일 아침 7시

## 아이엠 닥터

의사들이 환자를 진료하며 겪은 에피소드를 통해  
질병의 위험성과 예방법을 소개하는 강연

**출연** 오정연, 김지선, 이한위, 김나희  
**편성** 매주 토요일 오전 8시 30분



## 글로벌 건강법 땡큐

건강관리에 성공한 명사들의 노하우를 통해  
일상적인 건강 고민에 대한 공감과 실천 가능성을  
강조하는 다큐멘터리

**편성** 매주 토요일 오전 9시

## Contents Line Up



### 건강스페셜 한양춘

건강 프로그램 최초  
100세 인생 건강 밸런스를 위한 양한방 통합 케어

**출연** 김정근 아나운서  
**편성** 매주 목요일 오후 1시 20분

### 생존의 비밀

과학적 근거와 실제 체험을 바탕으로  
젊게 오래 사는 법을 시청자에게 전한다  
노화에 맞서는 실질적인 전략을 찾기 위한 리얼 프로젝트

**편성** 매주 화요일 오후 1시 20분



### 행복한 아침

매일 아침, 신선하고 다양한 정보를 알 빠르게 전하며  
시청자들과 공감하는 '본격 생활 정보 프로그램'

**진행** 이재용, 장예인  
**편성** 매주 월~금요일 아침 7시 30분

\* 프로그램명, 편성 일정, 출연자 등은 방송사 사정에 따라 달라질 수 있습니다.

# Buying Point



## 전국민 지식 충전 퀴즈쇼 <브레인 아카데미> ,

첫 방송부터 1.4%로 쾌조의 스타트, 매주 목요일 밤 10시 방송

- 첫 방송부터 퀴즈와 케미, 교양과 웃음을 꽉 채운 구성
- 숨겨진 역사와 과학까지 아우르는 깊이있는 퀴즈쇼, 식음료, 퀴즈 상품 마케팅 추천



## 건강 정보 프로그램 신규 런칭, <생존의 비밀>

중·장년 타겟 시청률 높은 화요일 오후 1시 20분 편성

- 실험형 리얼리티, 심도있는 스토리텔링으로 자연스러운 브랜드 노출 가능
- 중·장년 타겟 광고주 및 건기식/제약 광고주 추천



## MC 박경림을 투입한 포맷으로 새롭게 리뉴얼한 <4인용 식탁> ,

매주 월요일 저녁 8시 10분 방송

- 제작발표회 등 수많은 MC 경력 박경림을 중심으로 안정적인 콘텐츠 유지
- 스타의 만찬으로 식음료, 가전가구, 건기식 광고주 마케팅 추천

# Buying Point



## 세로형 자막광고 런칭 기념 서비스 노출 제공, SA 시급 집행 시 B 시급 10회 추가 제공

- 가로형 자막광고 대비 높은 주목도, 기존 가상광고 소재 활용 가능
- 1달 기준 SA 시급 + B 시급 10회 2천만 원, A 시급 + C 시급 10회 1천만 원



## <탐정들의 영업비밀> 디지털 콘텐츠 <탐정들의 B하인드> IMC 패키지 신설 기념 특가 이벤트 진행

- 채널A 프로그램 PPL 1회 집행 시, <탐정들의 B하인드> 50% 할인
- <탐정들의 영업비밀> IMC 패키지 집행 시, 가상광고 제작 서비스



## <생존의 비밀> 런칭 기념, 건강 정보 프로그램 집중 노출 패키지 업그레이드, 선착순 1구좌

- 8천만원 150회에서 200회로 30%이상 횟수 추가 제공 서비스
- 건강 정보 프로그램 타겟의 건기식, 제약, 이미용기기, 뷰티 광고주 추천

7월 특별 판매 가이드

청약금액	기존 보너스율	7월 특별 보너스율
1천만 원	480%	700%
2천만 원	510%	750%
3천만 원	570%	900%
4천만 원	630%	1000%
5천만 원	700%	1100%

\* VAT 별도  
 \* 시급 구성, 중CM 비율에 따라 보너스율은 달라질 수 있음

2025년 업프론트 판매 가이드

• 기본 혜택

• 추가 베네핏

청약 기간	청약 금액	보너스율	추가 베네핏
3개월	1억 원	1000%	자막 광고
6개월	2억 원	1150%	자막/시보/가상광고 中 택1
	3억 원	1300%	
9개월	5억 원	1400%	자막/시보/가상광고 中 택2

\* VAT 별도  
 \* 시보, 자막, 가상광고 프로그램 선착순 마감 / 소재 제작 시 제작비 별도  
 \* 일반광고 보너스율은 총 청약액 기준으로 좌측 표의 보너스율 적용  
 \* 이외 기간 및 금액은 담당자와 별도 협의  
 \* 추가 베네핏은 청약기간에만 제공 가능



광고주 우대 가이드

구분	적용 대상	제공 혜택
기존	3개월 이상 채널A 연속 집행 광고주 (적용 대상 3개월 청약 금액 합계 1억 원)	· 제공 혜택 자막광고 서비스 제공
신규	2024년 채널A 미집행 광고주	· 자막/시보/가상광고 中 서비스 제공 · 3개월 간 보너스율 300% 추가 제공
증액	전년 기준 채널A 청약액 10% 이상 증가 광고주	· 자막/시보/가상광고 中 서비스 제공 · 채널A 전년 대비 10~30% 증액 광고주 - 보너스율 200% 추가 제공 · 채널A 전년 대비 30% 이상 광고주 - 보너스율 400% + SA 중CM 10% 추가 제공
채널A 우대	종편 내 채널A 예산 배분 비중 30% 이상 광고주 (단, 월 청약 금액 3천만 원 이상)	· 자막/시보/가상광고 中 서비스 제공 · 채널A 예산 배분 비중 30% 광고주 - 보너스율 100% 추가 제공 · 채널A 예산 배분 비중 50% 이상 광고주 - 보너스율 200% 추가 제공
채널A 단독	종편 내 채널A 단독 청약 광고주	· 자막/시보/가상광고 中 서비스 제공 · 보너스율 300% 추가 제공
중소 기업	혁신형 중소기업 지역 밀착(기반)소기업 청년 창업 기업 자격 충족 광고주	· 광고 송출 보너스 - 주요 프로그램 중CM 1회 + PIB 2회 - 추가 보너스율 300% 제공 - 자막/시보/가상광고 中 서비스 제공  · 제작비 지원 - 집행 금액에 따라 최대 1천만원 제작 지원 (지원 금액은 미디어렐A 내부 기준)  * 세부내용 담당 영업사원 문의 및 미디어렐A 홈페이지 참고
업종 우대	시즌 업종 (여름가전, 여행, 패션 등)	· 해당 업종 청약 광고주 - 패키지가 30% 할인 - 보너스율 400% 추가 제공
모델 우대	프로그램 출연자 모델 광고주	· 채널A 프로그램 출연자를 모델로 둔 광고주 - 해당 프로그램 중CM ALL 제공 - 해당 프로그램 시보 서비스 제공 - 보너스율 300% 추가 제공

NEW

\* 혜택은 중복 적용 가능(단, 신규, 채널A 단독 광고주는 증액/우대/단독 광고주 혜택 중복 적용 불가)  
\* 자막/시보/가상광고 혜택은 선착순 마감(프로그램 선택 불가, 집행 시 담당자 협의 必, 소재 제작 시 제작비 별도)  
\* 혁신형 중소기업은 3개 구좌로 한정

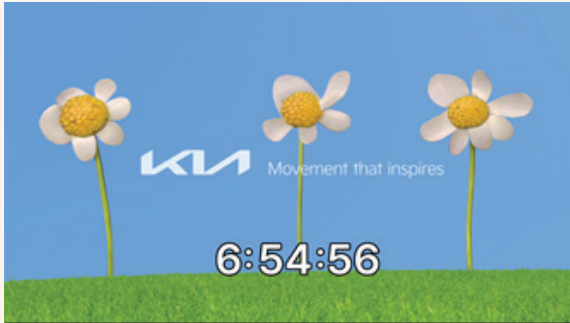
프로그램별 패키지

프로그램	제공 내역		
	중CM 2회	중CM 1회	PIB 2회
<b>BEST</b> 티쳐스2	6천만 원	4천만 원	3천만 원
<b>BEST</b> 금쪽같은 내 새끼			
<b>NEW</b> 브레인 아카데미	4천만 원	3천만 원	2천만 원
탐정들의 영업비밀			
신랑수업			
몸신의 탄생	3천만 원	2천만 원	1천만 원
강철지구			
4인용 식탁			

\* VAT 별도  
 \* 제공 내역은 본방, 15초 기준 횟수  
 \* 월중 프로그램 중영 시 횟수 및 단가 별도 협의  
 \* PIB(전END1, END2, END3, 후TOP1, TOP2, TOP3)는 형약 순서대로 마감

시보 광고

프로그램



프로그램	횟수	송출 위치	판매 금액
금쪽같은 내 새끼	월 4회	전END	2천만 원
티처스2	월 4회	전END	2천만 원

\* VAT 별도

시간대



구분	횟수	송출 위치	판매 금액
SA시급 (20시대~23시대)	월 31회	전TOP	2천만 원
A시급 (10시대~18시대)	월 31회	전TOP	1천만 원

\* VAT 별도

자막 광고

가로형



구분	횟수	송출 위치	판매 금액
SA시급	월 31회	전TOP	2천만 원
A시급	월 31회	전TOP	1천만 원

\* VAT 별도

NEW

세로형



구분	횟수	단가	비고
SA시급 (20시대 프로그램)	월 31회	2천만 원	B시급 10회 서비스
A시급 (뉴스 TOP10)	월 31회	1천만 원	C시급 10회 서비스

\* VAT 별도

\* 동영상형 불가 / 단, 스틸컷 변경은 가능

보도 프로그램 집중 패키지

구분	패키지가	제공 내역	제공 횟수	구좌 수
FULL COVER 패키지	1억 원	<ul style="list-style-type: none"> <li>· &lt;김진의 돌직구 쇼&gt;, &lt;뉴스A LIVE&gt;, &lt;이야기 더&gt;, &lt;뉴스TOP10&gt;, &lt;토요 랭킹쇼&gt; 중CM + PIB ALL</li> <li>· &lt;뉴스A&gt; PIB ALL</li> <li>· 기타 프로그램 전/중/후CM (단, SA시급 본방 중CM/PIB는 프로그램별 최대 2회)</li> </ul>	250회	1구좌
HALF COVER 패키지	5천만 원	<ul style="list-style-type: none"> <li>· &lt;김진의 돌직구 쇼&gt;, &lt;뉴스A LIVE&gt;, &lt;이야기 더&gt;, &lt;뉴스TOP10&gt;, &lt;뉴스A&gt; PIB 프로그램별 15회</li> <li>· 기타 프로그램 전/중/후CM (단, SA시급 본방 중CM/PIB는 프로그램별 최대 2회)</li> </ul>	100회	3구좌

\* VAT 별도  
 \* 제공 내역은 15초 기준  
 \* PIB는 전/후CM 中 택1(단, 뉴스TOP10 후CM은 불가능)  
 \* 청약은 선착순 마감으로 협의 必



UPGRADE 

건강 정보 프로그램 집중 노출 패키지

구분	패키지가	제공 내역	제공 횟수	구좌 수
FULL COVER 패키지	8천만 원	<ul style="list-style-type: none"> <li>• &lt;몸신의 탄생&gt; 중CM 2회 + PIB 2회</li> <li>• &lt;28청춘&gt;, &lt;알아야 산다&gt;, &lt;아이엠닥터&gt;, &lt;넘버원&gt;, &lt;땡큐&gt;, &lt;한양춘&gt;, &lt;생존의 비밀&gt; 중CM 4회씩</li> <li>• 기타 프로그램 전/중/후CM</li> </ul>	200회	1구좌
HALF COVER 패키지	5천만 원	<ul style="list-style-type: none"> <li>• &lt;몸신의 탄생&gt; 중CM 1회</li> <li>• &lt;28청춘&gt;, &lt;알아야 산다&gt;, &lt;아이엠닥터&gt;, &lt;넘버원&gt;, &lt;땡큐&gt;, &lt;한양춘&gt;, &lt;생존의 비밀&gt; 중CM 2회씩</li> <li>• 기타 프로그램 전/중/후CM</li> </ul>	100회	2구좌

\* VAT 별도  
 \* 제공 내역은 15초 기준  
 \* PIB는 전/후CM 中 택1  
 \* 정약은 선착순 마감

프로그램 결합 패키지

구분	패키지가	Value	제공 내역
 <티처스2>, <금쪽같은 내 새끼>	9천만 원	1억 8천만 원	<티처스2> 중CM 2회 + PIB 2회 + <금쪽같은 내 새끼> 중CM 2회 + PIB 2회
	7천만 원	1억 4천만 원	<티처스2> 중CM 1회 + PIB 2회 + <금쪽같은 내 새끼> 중CM 1회 + PIB 2회
 <티처스2>, <브레인 아카데미>	8천만 원	1억 5천만 원	<티처스2> 중CM 2회 + PIB 2회 + <브레인 아카데미> 중CM 2회 + PIB 2회
	6천만 원	1억 2천만 원	<티처스2> 중CM 1회 + PIB 2회 + <브레인 아카데미> 중CM 1회 + PIB 2회

\* VAT 별도  
 \* 제공 내역은 분방 기준  
 \* 횟수는 15초 기준

일반광고

\* 패키지 청약시 자막/시보/가상광고 중 서비스 제공

패키지가	제공 내역
6천만 원 (2구좌 한정)	<ul style="list-style-type: none"> <li>· &lt;금쪽같은 내 새끼&gt; 중CM 2회 + &lt;신랑수업&gt; 중CM 4회</li> <li>· &lt;뉴스A&gt; PIB ALL + 기타 주중/주말 보도 프로그램 PIB ALL</li> <li>· 건강 프로그램 본방 중CM+PIB ALL</li> <li>· 본방 제외 기타 프로그램 전/중/후CM</li> </ul>
2천만 원 (2구좌 한정)	<ul style="list-style-type: none"> <li>· &lt;신랑수업&gt;, &lt;강철지구&gt; PIB 각 2회</li> <li>· 주중/주말 보도 프로그램 PIB ALL</li> <li>· 기타 건강 프로그램 본방 PIB ALL</li> <li>· 본방 제외 기타 프로그램 전/중/후 CM</li> </ul>

\* VAT 별도  
 \* 제공 내역은 15초 기준, PIB는 전/후CM 중 택1  
 \* 자막/시보/가상광고 소재 제작시 제작비 별도  
 \* 가상광고 노출 위치 및 시점은 기존 송출 광고주에 따라 달라질 수 있으므로 사전 협의 必

IMC

프로그램	PPL			가상광고 (4회차 기준)		
	기획	기능	단순	하이라이트 (7초 내외)	장면전환 (5초 내외)	등금고지 (5초 내외)
4인용 식탁	3천만 원 (회차 기획 - 6천만 원)	2천만 원	-	-	-	-
신랑수업	4천만 원	2천만 원	1천만 원	4천만 원	4천만 원	3천만 원

\* VAT 별도  
 \* PPL 및 가상광고는 집행 전 협의 必  
 \* 가상광고는 이미지, 영상 등 소스 제공 시 제작 가능(제작비 별도)  
 \* 가상광고 노출 위치 및 시점은 기존 송출 광고주에 따라 달라질 수 있으므로 사전 협의 必

일반광고 + IMC 동시 청약시 총 금액의 10% 할인

온에어 프로그램별 단가

구분	프로그램	PPL			가상광고 (4회차 기준)		
		기획	기능	단순	하이라이트 (7초 내외)	장면전환 (5초 내외)	등급고지 (5초 내외)
예능	<b>BEST</b> 티쳐스2	6천만 원	-	-	<b>SOLD OUT</b>		
	<b>BEST</b> 금쪽같은 내 새끼	6천만 원	-	-	4천만 원	5천만 원	3천만 원
	<b>NEW</b> 세프와 사냥꾼	6천만 원 (모델 연계 - 2.5억)	4천만 원	-	-	-	-
	<b>NEW</b> 브레인 아카데미	5천만 원	3천만 원	-	3천만 원	-	2천만 원
	신랑수업	4천만 원	2천만 원	1천만 원	4천만 원	4천만 원	3천만 원
	탐정들의 영업비밀	3천만 원	2천만 원	1천만 원	3천만 원	-	2천만 원
교양	강철지구	2천만 원	-	-	-	-	-
	4인용 식탁	3천만 원 (회차 기획 - 6천만 원)	2천만 원	-	-	-	-

- \* VAT 별도
- \* PPL 및 가상광고는 집행 전 협의의 必
- \* 가상광고 길이는 프로그램별로 다를 수 있음
- \* 가상광고는 이미지, 영상 등 소스 제공 시 제작 가능(제작비 별도)
- \* 개별 구매 시 단가 상이

디지털 프로그램별 단가

★★★★ PPL 1회 진행 시 <탐정들의 B하인드> 50% 할인하여 1천만 원에 진행 가능 (자세한 내용은 26p 참고)

구분	프로그램	PPL	비고
디지털	탐정들의 B하인드	2천만 원	<탐정들의 영업비밀> 디지털 스피노프

- \* VAT 별도
- \* 디지털 광고는 <방송 광고 판매 대행 등에 관한 법률>에 따라 채널A와 동아미디어엔에서 판매하는 상품으로 미디어렙A는 판매 또는 판매 대행과 무관
- \* 문의 : 02-2020-2662, 02-6380-7200

**브레인 아카데미 IMC 패키지**

· 퀴즈PKG : 광고주 브랜드 노출 희망 이슈를 퀴즈로 녹여 자연스러운 정보 제공

청약 금액	구분	상품		횟수	비고
5천만 원	온에어	PPL	퀴즈 PPL	1회	· 광고주 브랜드 노출 이슈를 퀴즈 에피소드로 구성 - 브랜드 이슈 및 퀴즈 구성은 제작진 협의 필수 - 전반전 OR 후반전 하나의 코너에서 구성 가능
	디지털	퀴즈 PPL 구간 포함 디지털 클리핑		1회	· 채널A 유튜브 업로드
		익스플레인 콘텐츠		1회	· PLAY 채널A 유튜브 업로드 - 브랜드 이슈 홍보 이미지 및 에셋 전달 필요 - RT 7분 미만 / 제작기간 약 2주 / 10만 조회수 개런티
라이선스	마케팅 라이선스		방송 회차일로부터 3개월간	* 사용 범위 별도 문의	

\* VAT 별도

· 하프타임PKG : 당 충전 타임인 하프타임 코너에서 제품을 자연스럽게 식음 및 사용

청약 금액	구분	상품		횟수	비고
3천만 원	온에어	PPL	기능 PPL	1회	· 제품 식음 및 사용하는 형태로 노출
	디지털	PPL 구간 포함 디지털 클리핑		1회	· 채널A 유튜브 업로드
	라이선스	마케팅 라이선스		방송 회차일로부터 3개월간	* 사용 범위 별도 문의

\* VAT 별도

**탐정들의 B하인드 IMC 패키지**

청약 금액	구분	상품	횟수	비고
3천만 원	TV	ST PPL	1회	· 스튜디오 테이블 내 배치
		가상광고	4회	· 후 하이라이트
	디지털	PPL	1회	· 단순 배치 및 직접 사용 / 소개 가능

\* VAT 별도

- <탐정들의 영업비밀>과 <탐정들의 B하인드> 동시 노출 가능
- 가상광고 제작 비용 포함 (채널A에서 제작 후 광고주 납품)



채널A 디지털 콘텐츠

	디지털 PPL 광고	브랜드 콘텐츠	익스플레인 콘텐츠	다꾸 뉴스
화면 예시				
설명	기존에 있는 채널A 디지털 콘텐츠 내 브랜드 또는 단순 PPL로 광고 진행	광고주 요청사항 및 홍보 아이템 맞춤형 콘텐츠 제작	브랜드 소개 및 신상품 등 기능과 역사 등에 대해 소개하는 설명형 콘텐츠	틱톡에 신문, 지면 등을 활용하여 다이어리 꾸미기 형태로 정보 전달
판매 금액	단순 PPL : 1천 5백만 원 브랜드 : 3천만 원	1회차 기준 : 2천 5백만 ~ 4천만 원	1회차 기준, 1천 5백만 원	단순 PPL : 5백만 원

	임베디드 광고	전면 광고	PIP 광고	유튜브 파트너 세일즈
화면 예시				
설명	콘텐츠 전후 화면 일부부에 노출되는 영상광고 링크 브랜드 설명 삽입 가능	프리롤/범퍼 또는 최종화면 형태로 콘텐츠 전후 전체화면으로 재생되는 영상 광고	콘텐츠의 배경으로 들어가는 스틸 이미지 또는 영상 광고	채널A 콘텐츠 중 특정 프로그램 지정, 해당 프로그램에만 광고 집행하는 상품
판매 금액	1 노출당 20원	1천만 원 / 영상 4개(100만뷰 보장)	1천만 원 / 영상 6개	1천만 원 당 625,000건 노출

\* VAT 별도  
 \* 디지털 광고는 <방송 광고 판매 대행 등에 관한 법률>에 따라 채널A와 동아미디어엔에서 판매하는 상품으로 미디어랩A는 판매 또는 판매 대행과 무관  
 \* 문의 : 02-2020-2662, 02-6380-7200



채널A 유튜브 채널

	<p>Play 채널A</p>	<p>316만 명</p>		<p>채널A 뉴스</p>	<p>316만 명</p>
<p>채널A 오리지널 디지털 콘텐츠 채널로 다양한 인플루언서를 활용한 콘텐츠로 2023년 기준 한 달 평균 약 420만 조회수를 기록한 예능 채널</p>			<p>채널A 뉴스 프로그램 채널로 메인뉴스를 메인으로 한 보도 클립과 디지털 시사 콘텐츠 &lt;동행과 뉴스터디&gt; 제공</p>		
	<p>김진의 돌직구 쇼</p>	<p>85.9만 명</p>		<p>채널A 뉴스 TOP 10</p>	<p>137만 명</p>
<p>채널A 인기 시사교양 &lt;김진의 돌직구 쇼&gt; 유튜브 채널로 방송 클립과 디지털 시사 콘텐츠 &lt;김진의 더 라방&gt; 제공</p>			<p>채널A 인기 보도 프로그램 &lt;뉴스 TOP10&gt;의 유튜브 채널로 방송 주요 클립과 디지털 시사 콘텐츠 &lt;정치 시그널&gt; 제공</p>		
	<p>채널에이드</p>	<p>112만 명</p>		<p>채널A WORLD</p>	<p>109만 명</p>
<p>채널A 예능, 드라마 콘텐츠를 업로드하는 채널로 특쓰능, 클립배송 등 킷센있는 클립으로 영타깃 구독자 보유한 채널</p>			<p>채널A의 인기 프로그램을 1시간짜리 클립으로 업로드해 밥 먹을 때 보기 좋은 친구라는 컨셉으로 구독자의 장시간 시청을 유도하는 채널</p>		
	<p>채널아하</p>	<p>69만 명</p>		<p>배밀리</p>	<p>49.2만 명</p>
<p>채널A 건강 관련 프로그램 클립을 제공하는 유튜브로 4050세대가 관심 있어 하는 주제로 중장년 타깃 보유</p>			<p>가족 단위 예능 클립을 제공하는 채널로 금쪽 시리즈, 선 넘은 패밀리 등 부모, 육아 등에 관심이 높은 타깃층을 보유한 채널</p>		
	<p>AYO 에이요</p>	<p>20만 명</p>		<p>라비티비</p>	<p>17.8만 명</p>
<p>채널A 디지털 전용 채널로 1020타깃을 위한 클립과 오리지널 웹 예능, 드라마 등을 제작해 업로드하는 채널</p>			<p>채널A 대표 프로그램 &lt;하트시그널&gt; 채널 시종별 클립, 디지털 스피오픈 프로그램 &lt;페어링랩&gt; 등 오리지널 콘텐츠 게시, 구독자 대부분 1세~24세 여성</p>		

\* 2025년 5월 28일 기준

# 채널A 기본 편성표

급	시	월	화	수	목	금	토	일	시	급	
C	4	채널A 스페셜					4	00' 채널A 스페셜	00' 채널A 스페셜	4	C
	5	건강 정보 프로그램					5	00' (재) 건강 정보 프로그램	00' (재) 강철지구 스페셜 30' (재) 건강 정보 프로그램	5	
	6	00' (재) 아이엠닥터	00' (재) 스타 건강랭킹 넘버원	00' (재) 건강 정보 프로그램	00' (재) 건강 정보 프로그램	00' (재) 땡큐	6	00' (재) 몸신의 탄생	30' (재) 알아야 산다	6	
B	7	어린이 프로그램					7	00' 알아야 산다	30' 28청춘	7	B
	8	행복한 아침					8	00' (재) 생존의 비밀	30' 아이엠닥터	8	
	9	김진의 돌직구 쇼					9	00' 땡큐	30' (재) 건강스페셜 한양춘	9	
A	10	30' (재) 예능 / 교양					10	00' (재) 건강 정보 프로그램	30' (재) 강철지구 스페셜 40' (재) 예능 / 교양	10	
	11	30' (재) 예능 / 교양	30' (재) 예능 / 교양	30' (재) 예능 / 교양	30' 이제 만나러 갑니다 스페셜	30' (재) 예능 / 교양	11	00' (재) 예능 / 교양	예능 / 교양	11	
	12	00' 뉴스A LIVE			00' 뉴스A LIVE 1부		12	00' 토요일 토크쇼	00' 뉴스A LIVE	12	
A	13	20' (재) 28청춘	20' 생존의 비밀	20' (재) 어린이 프로그램	20' 건강스페셜 한양춘	20' (재) 어린이 프로그램	13	20' (재) 예능 / 교양	20' 예능 / 교양	13	
	14	20' (재) 예능 / 교양	20' (재) 예능 / 교양	20' (재) 예능 / 교양	20' (재) 어린이 프로그램	20' (재) 어린이 프로그램	14	50' (재) 예능 / 교양	40' (재) 예능 / 교양	14	
	15	50' 이야기 더			50' (재) 건강 정보 프로그램	50' (재) 브랜드드 콘텐츠	15	50' (재) 예능 / 교양	10' (재) 예능 / 교양	15	
A	16	10' 뉴스 TOP10					16	20' (재) 예능 / 교양	예능 / 교양	16	
	17	10' 뉴스 TOP10					17	40' 뉴스 TOP10	뉴스 TOP10	17	
	18	10' 뉴스 TOP10					18	40' 뉴스 TOP10	뉴스 TOP10	18	
S A	19	00' 뉴스A					19	00' 뉴스A		19	
	20	10' 4인용식탁	10' 몸신의 탄생	10' 스타건강랭킹 넘버원	10' 예능 / 교양	10' 금쪽같은 내 새끼	20	50' (재) 예능 / 교양	50' 티처스2	20	
	21	30' 탐정들의 영업비밀	20' (재) 티처스2	30' 신랑수업	40' (재) 강철지구 스페셜 00' 브레인 아카데미	40' 강철지구	21	20' 금쪽같은 내새끼 스페셜	20' 탐정들의 영업비밀 스페셜	21	
A	22	50' (재) 신랑수업			10' (재) 금쪽같은 내 새끼 스페셜	30' (재) 예능 / 교양	22	40' (재) 예능 / 교양	40' 이제 만나러 갑니다	22	
	23	30' 신랑수업 스페셜	30' (재) 건강 정보 프로그램	30' (재) 건강 정보 프로그램	30' (재) 예능 / 교양	30' (재) 예능 / 교양	23	40' (재) 예능 / 교양	20' (재) 강철지구 스페셜	23	
	24	30' (재) 건강 정보 프로그램	30' (재) 건강 정보 프로그램	30' (재) 예능 / 교양	30' (재) 예능 / 교양	50' (재) 예능 / 교양	24	40' 선 넘은 패밀리 스페셜	40' (재) 위기의 주부들	24	
C	1	30' 채널A 스페셜					1	예능 / 교양	40' 채널A 스페셜	1	
	2	40' 채널A 스페셜					2	00' 채널A 스페셜	50' 채널A 스페셜	2	
	3	50' (재) 채널A 화재 특보					3	00' 채널A 화재 특보 40' (재) 채널A 화재 특보 50' (재) 채널A 화재 특보	50' (재) 채널A 화재 특보	3	

\* 상기 편성은 방송사의 사정으로 변경될 수 있음

# 채널A플러스 기본 편성표

급	시	월	화	수	목	금	시	토	일	시	급		
B	5	00'	채널A 스페셜				5	00'	채널A 스페셜	00'	아이엠닥터	5	B
	6	00'	채널A 스페셜				6	00'	아모르바디	00'	알아야 산다	6	B
A	7	00' (재)	탐정들의 영업비밀				7	00'	28청춘	00'	맹큐	7	A
	8	30' (재)	고두심이 좋아서				8	00'	몸신의 탄생	00'	강철지구	8	A
S A	9	30' (재)	신랑수업				9	10'	선 넘은 패밀리	10'	줄여주는 비서들2	9	S A
	10	00' (재)					40' (재)	이제 만나러 갑니다 스페셜		이제 만나러 갑니다		10	
	11	00' (재)	신랑수업				11	40' (재)	이제 만나러 갑니다 스페셜	이제 만나러 갑니다	11		
S S A	12	30' (재)	금쪽같은 내 새끼 스페셜				12	10' (재)	이제 만나러 갑니다 스페셜		12	S S A	
	13	50' (재)					금쪽같은 내 새끼 스페셜				13		40' (재)
	14	10' (재)	이제 만나러 갑니다				14	00' (재)	금쪽같은 내 새끼 스페셜	00' (재)	4인용식탁		14
	15	50' (재)					이제 만나러 갑니다				15		20' (재)
	16	30' (재)	이제 만나러 갑니다				16	20' (재)	신랑수업		16		
17	30' (재)	고두심이 좋아서					17	50' (재)	신랑수업		17		
S A	18	30' (재)	고두심이 좋아서				18	20' (재)	신랑수업		18	S A	
	19	30' (재)					30' (재)	30' (재)	30' (재)	30'	신랑수업		19
	20	신랑수업	금쪽같은 내 새끼	이제 만나러 갑니다 스페셜	신랑수업	티처스2	20' (재)	20' (재)	20				
	21	00'	00'	00'	00'	00'	강철부대W	강철부대	21				
S S A	22	00'	00'	00'	00'	00'	강철부대W	00' (재)	강철부대	22	S S A		
	23	40' (재)	30'	40'	00'	30' (재)	강철부대W	40' (재)	하트페이링	23			
	24	00' (재)	블랙: 악마를 보았다		50' (재)	20' (재)	블랙: 악마를 보았다		24				
	1	10' (재)			20' (재)	10' (재)	20' (재)	강철지구 스페셜	강철지구 카운터스핀 스페셜	1			
	2	50' (재)	애로부부				2	탐정들의 영업비밀		2			
A	3	20'	채널A 스페셜				3	이제 만나러 갑니다		3	A		
	4	10'	채널A 스페셜				4	이제 만나러 갑니다		4			

\* 프로그램명, 편성 일정 등은 방송사 사정에 따라 달라질 수 있습니다.

## 타깃별 추천 프로그램

### 2049남녀

### 유료가입가구

### 개인

1	탐정들의 영업비밀	신랑수업	탐정들의 영업비밀
2	티처스2	탐정들의 영업비밀	신랑수업
3	신랑수업	이제 만나러 갑니다	이제 만나러 갑니다
4	금쪽같은 내 새끼	뉴스A	금쪽같은 내 새끼
5	이제 만나러 갑니다	김진의 돌직구 쇼	맨인유럽2025
6	하트페어링	뉴스 TOP10	4인용 식탁
7	금쪽같은 내 새끼 스페셜	금쪽같은 내 새끼	하트페어링
8	4인용 식탁	뉴스A LIVE 1부	뉴스 TOP10
9	김진의 돌직구 쇼	4인용 식탁	선 넘은 패밀리
10	뉴스A	토요랭킹쇼	김진의 돌직구 쇼

### 2039남녀

### 3059여자

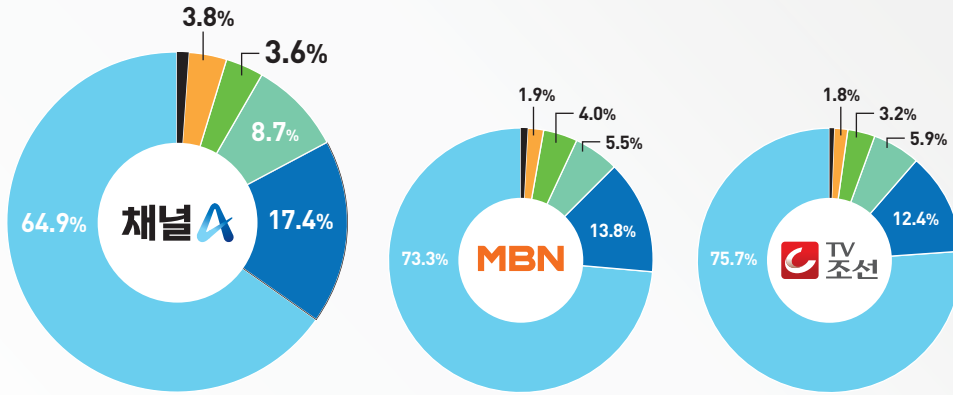
### 5064남녀

1	탐정들의 영업비밀	탐정들의 영업비밀	탐정들의 영업비밀
2	금쪽같은 내 새끼	금쪽같은 내 새끼	신랑수업
3	하트페어링	티처스2	이제 만나러 갑니다
4	신랑수업	신랑수업	금쪽같은 내 새끼
5	뉴스A	하트페어링	맨인유럽2025
6	4인용 식탁	이제 만나러 갑니다	4인용 식탁
7	이제 만나러 갑니다	맨인유럽2025	하트페어링
8	탐정들의 영업비밀 스페셜	김진의 돌직구 쇼	뉴스 TOP10
9	금쪽같은 내 새끼 스페셜	4인용 식탁	선 넘은 패밀리
10	선 넘은 패밀리	선 넘은 패밀리 스페셜(재)	김진의 돌직구 쇼

\* 자료원 : 닐슨코리아 / 2025년 5월, 수도권 기준

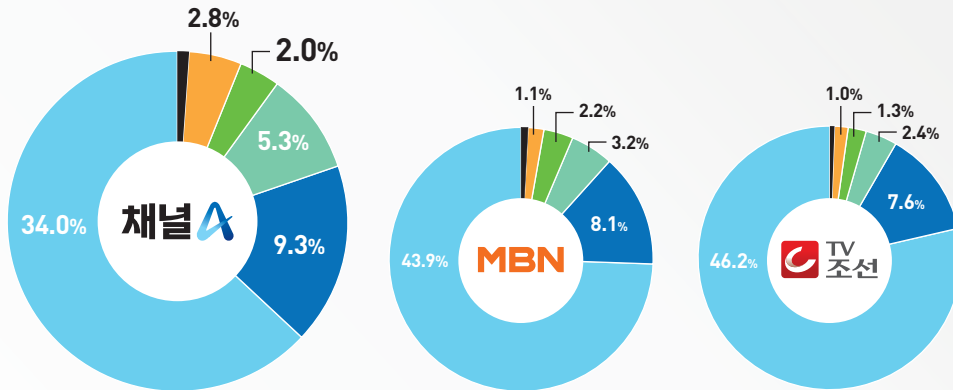
남녀 타겟 시청자 구성비

● 10대 ● 20대 ● 30대 ● 40대 ● 50대 ● 60대이상



여성 타겟 시청자 구성비

● 10대 ● 20대 ● 30대 ● 40대 ● 50대 ● 60대이상



\*자료원 : 닐슨코리아 / 2025년 5월, 수도권, 전시간대

## 바둑TV

01

### 채널 경쟁력

유료채널 211개 중  
40대 이상 남성 기준 26위,  
시청시간 11위  
(2024년 상반기 기준)

02

### 독점 생중계권

인기 기전  
독점 생중계권 보유

03

### 전문 제작진

바둑 전문 학과 등  
전문가들로 이루어진  
제작진

## 7월 주요 프로그램



세계 정상급 선수들의 치열한 전투!  
<제3회 취저우 란커배 세계 바둑 오픈전>



한·중·일 바둑 삼국지!  
<제27회 농심신라면배 세계바둑최강전>



개인전 최고 우승 상금을 자랑한다!  
<2025 하나은행 바둑 슈퍼매치>



국내 여자바둑의 중심!  
<2025 IBK 기업은행배 여자바둑 마스터스>



정은아



# 몸신의 탄생

매주 화요일 저녁 8시 10분

황보라



BEAUTY

유민상



HEALTH

떠날 수 없는 당신을 위해

# 유혹성을 대신해서 드립니다

8월 채널A 첫방송

공승연 × 유준상 × 김재영

