

Story·A

CHANNEL A AD SALES GUIDE BOOK

05

MAY
2018



COVER STORY

MAY 2018



새로운 시그널 하우스에서 펼쳐지는 선남선녀의 러브라인.
그 속에 숨겨진 시그널을 찾아내는 예측자들의 숨막히는 추리 대결.
이 러브라인의 결말은?

EVENT

하트시그널에 대한 뜨거운 관심만큼 일반인 출연자들의 직업도 화제인데요.

3월 23일 방송된 2회차의 몰표남 '김도균'의 직업은 무엇일까요?

1 대학생 2 셰프 3 한의사 4 스타트업 CEO 5 배우 지망생

정답을 맞힌 분 중 추첨을 통해 6명에게 소정의 상품을 드립니다.
본 책자 COVER STORY '하트시그널 시즌2' 페이지를 통해 힌트를 확인하고
4월 30일까지 메일로 정답을 보내주세요. 많은 참여 바랍니다.

* 메일에 성명 / 회사명 / 팀명 / 휴대전화 번호 기재 바랍니다.

* 문의 channela_ad@mediarepa.com

CONTENTS

MAY 2018

02

SPECIAL FEATURE

'레벨 업' 채널A
5월이 기대되는 3가지 이유

04

COVER STORY

마음을 얻기 위한 치열한 시그널
시그널을 맞추기 위한 두뇌싸움

08

ISSUE ①

'우주를 출제'
PD를 만나다

10

ISSUE ②

도시어부 '2049세대'
시청자를 사로잡다

12

INSIDE DAMG

해외에서도 통한 '하트시그널'
방영 전부터 "시즌2 콘텐츠 사겠다"
연달아 계약

14

IMC CASE

18

PROGRAM GUIDE

30

AD SALES GUIDE

Story A No.11

—

발행 미디어랩A

문의 02-2020-2610

channela_ad@mediarepa.com

디자인 동아이앤디

1

차별화된 콘텐츠
입소문 확산

2049타깃
젊은 채널

2

3

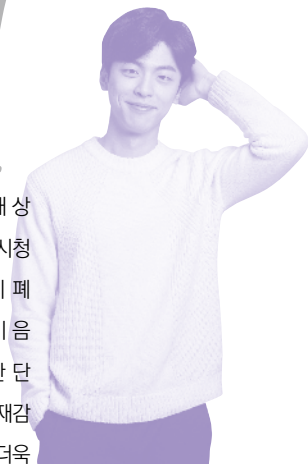
온라인
화제

1 타 채널에 없는 차별화된 콘텐츠, 시청자들의 입소문 확산

낚시, 러브라인 추리게임, 별 보기 여행 등 뉴 트렌드 만드는 채널A 예능

독창적 콘텐츠를 잇달아 선보이며 방송가에 신선한 바람을 불러일으킨 채널A, 올해 상반기에도 시도는 계속된다. 3월 8일 2049타깃 시청률 2.44%를 기록, 자체 최고 시청률을 경신한 <도시어부>에 ‘러브라인 추리게임’이라는 장르를 개척해 수많은 ‘하시 페인’을 양산했던 <하트시그널> 시즌2가 가세했다. 6명의 뮤지션이 함께하는 ‘별 보기 음악 여행’ <우주를 줄게>는 시청자들의 눈과 귀를 사로잡고, 매주 금요일 밤 90분간 단 한 편의 영화를 소개하는 <천만출력 커밍썬>은 영화 마니아들의 입소문을 타며 존재감을 드러내고 있다. 하반기에는 드라마 론칭까지 예정돼 있어 채널A의 콘텐츠는 더욱 풍성해질 것으로 전망된다.

1

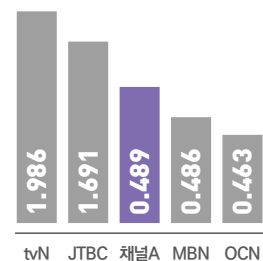


2 2049타깃 시청률 상승세, 젊은 채널로 포지셔닝 진행 중

23시 시청률 매년 성장, 프라임 시간 시청률 유료채널 중 3위

젊은 채널로 변화를 선언한 2017년 11월 이후 올해 1분기까지의 채널A 2049타깃 시청률은 괄목상대 그 자체다. 시청률 경쟁력의 바로미터인 23시 시청률을 2017년 대비 2018년 125%까지 끌어올리며 시청자들의 마음속에 ‘채널A=젊은 채널’이라는 인식을 확실하게 심어줬다. 21~24시 핵심 타깃 시간대로 넓히면 채널A의 성장세는 더욱 뚜렷하게 보인다. 2018년 1분기의 경우 전체 유료방송채널 중 tvN, JTBC 다음으로 3위를 차지해 저녁 시간대 시청자들의 선호 채널군에 안착했다. 채널A가 이제 막 상승세를 타기 시작했다는 점을 감안하면 앞으로가 더욱 기대된다.

㉔ 2049남녀 프라임 시간 채널 시청률 TOP5 단위: %



3 온라인에서도 화제 만발

포털, SNS에서 끊임없이 화자되며 이슈몰이

온라인에서도 채널A의 콘텐츠는 ‘핫’하다. TV 화제성 조사 기업 ‘굿데이터코퍼레이션’에 따르면 3월 3주 채널 화제성 순위에서 점유율 5.37%를 기록하며 tvN에 이어 6위를 차지했다. 프로그램 화제성에서는 <하트시그널2>가 시즌1의 첫 주에 비해 약 5.7배 증가한 높은 화제성으로 12위에 올랐다. 1회 방송 이후 포털 실시간 검색어 상위 10개 중 7개를 장악했고, 유튜브에 공개한 1회 무료 영상은 조회수 50만 회를 기록하며 뜨거운 화제성을 입증했다. <도시어부>의 경우 뉴질랜드편, 28회 방송의 SMR 조회수가 약 150만 회를 기록하기도 했다. 채널A 콘텐츠들의 온라인 화제성은 향후 오프라인 시청률 상승에도 큰 도움이 될 것으로 보인다.

3



♀ 송다은 28세, 배우지망생

배우라는 꿈을 이루기 위해
오늘의 현실을 차곡차곡
쌓아가는 여자
감정이 얼굴에 그대로
드러나는 그녀
시그널을 잘 숨길 수 있을까?

♂ 이규빈 26세, 행정고시 패스

3년 동안 연애 한 번 못 해본 고시생
힘든 순간 혼잣말로 버티던 그에게
3년 만에 찾아온 반짝이는 선물
올해는 솔로 탈출에 성공할까?

♀ 임현주 27세, 대학생

졸업을 코앞에 둔 의상디자인학과 대학생
귀여운 말투와 아름다운 눈웃음으로
시즌2의 서지혜로 불리는 그녀

♂ 김도균 31세, 한의사

그림을 좋아하는 한의사
말이 없어 무뚝뚝해 보이지만
사실은 남의 이야기에 귀 기울이는 것
그의 말문을 틈게 할 여자는?



마음을 얻기 위한
치열한 시그널
시그널을 맞추기 위한
센스 있는 두뇌싸움



김장미 29세, 편집숍 운영 ♀

솔직함이 매력인 여자
패션계를 주름잡는 뉴욕커
사랑을 찾아 뉴욕에서 온 그녀의 운명은?

마음에 드는 상대를 알아보고 무의식이 보내는 심장의 신호 하트시그널 채널A에서 매주 금요일 밤 11시 11분 하트시그널을 따라 마음을 예측하는 세상에서 가장 달콤한 추리 게임이 시작된다 무한한 썸을 타는 공간 시그널 하우스를 찾은 청춘남녀들 그리고 이들을 지켜보며 러브라인을 예측하는 6인의 예측자들 '러브라인 추리게임'이라는 신개념 장르를 개척하며 젊은 시청자들의 절대적 지지를 얻었던 <하트시그널> 비슷한 포맷의 프로그램들이 범람하고 있지만 왜 시청자들은 여전히 하트시그널에 열광하는 것일까? 궁금하면 금요일 밤 11시 11분 채널A <본방 사수>

♂ 김현우 33세, 일식당 셰프

호기심이 생기면 망설이지 않고
은땀으로 그 일에 들어가 본다
상남자의 포스를 풍기는 이 남자
연애에도 거침없을까?

♀ 오영주 28세, 마케터

외모, 공부, 춤, 요리
빠지는 것 하나 없는 커리어우먼
하지만 사랑 앞에선
눈물 많은 여린 감성의 소유자



♂ 정재호 29세, 스타트업 CEO

마음먹은 일은 모두 해내고 마는
젊은 CEO, 누군가를 설득하고
마음을 얻는 일에 익숙한 남자
사랑도 손쉽게 쟁취?



첫 방송 후 실검 도배한 '하트시그널 시즌2'

채널A '하트시그널 시즌2'는 3월 16일 첫 방송 후 인터넷 실시간 검색어를 장악하며 화제몰이를 시작했다.

이날 오후 11시 11분 방송 시작 5분 만에 실시간 검색어 1위를 차지했다.

시즌1에 이어 시즌2도 뛰어난 화제성이 확인된 것. 시즌2의 매력을 정리해 본다.

방송 이후 시그널 하우스 입주자들의 이름은 서로 순위를 바꿔 가며 실시간 검색어 상위권을 차지했고, 방송 종료 후에도 '하트시그널' 관련 키워드는 한동안 실시간 검색어 상위권을 장악해 '윈조 썸 예능'의 면모를 과시했다. 10위 안에 '하트시그널 시즌2'(1위), 정재호(2위), 송다은(3위), 임현주(4위), 배윤경(시즌1 출연자·10위)은 물론 전작인 '하트시그널 시즌1'까지 7위에 오르는 기염을 토했다. '하트시그널 시즌2'는 첫 방송에 앞서 공개된 네 편의 티저 영상부터 인기몰이를 예약하게 했다. 앞서 3월 9일 공개된 첫 번째 일반인 티저 영상은 조회수 57만 회를 기록했다.

시즌2는 시즌1의 인기를 몰아 SMR 클립영상 조회수와 유튜브 무료 공개 조회수에서도 폭발적인 인기를 끌었다.

스마트미디어랩(SMR) 조회수는 전작인 시즌1 첫 회가 5만 9000회였던 데 비해 이번에 방영된 시즌2 첫회는 109만 회로 급증했다. 또 시즌1 첫 회가 2만4000회였던 유튜브 조회수는 시즌2 첫 회에서 50만 회로 폭증했다.

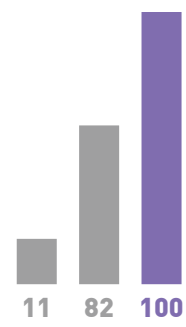
네이버 검색량 인덱스(INDEX)도 시즌1 첫회는 11, 시즌1 마지막회는 82였으나 시즌2 첫회는 100을 기록했다. 최근 한 달 주차별 SMR 조회수는 2월 넷째 주 2만 8707회, 다섯째 주 2만3311회, 3월 첫째 주 38만9819 회에서 둘째 주 115만6694회로 급증했다. 첫 회의 라이브 방송 조회수도 카카오는 23만9220회, 총 시청시간 21만6419시간, 최고 동시 접속자 수 4502명이었다. 네이버는 조회수 2만9027회, 시청시간 43만6617시간, 최고 동시 접속자 수는 5391명이었다.

▷ 실시간 검색 장악



첫 방송 후 포털 사이트 실시간 검색어 하트시그널 관련 문구로 도배

▷ 네이버 검색량 인덱스



시즌2에 대한 높은 관심도 첫 방송부터 시즌1 피크 검색량 넘음

▷ SMR 및 유튜브 폭발적 조회



▷ Buying Tip

시청 포인트

- 시청자들의 연애세포를 자극할 설렘 가득 심쿵 멜로
- 숨겨진 시그널을 찾아내는 예측자들의 숨막히는 추리 대결

바이팅 포인트

- 1회 방송 후 실시간 검색어 10개 중 7개 장악, 최강의 화제성
- 1회 SMR 클립 영상 조회수 109 만회, 유튜브 1회 무료 공개 조회수 50 만회 달성

패키지 판매가

- 중CM 2회 / 5천만원

달콤쌔싸래한 ‘하트시그널’ 이제 웹툰으로 즐긴다

채널A의 간판 프로그램인 ‘하트시그널’이 TV 밖으로 나온다. 씬 타는 남녀들의 간질간질한 이야기를 그려온 작가 모히또모히칸이 웹툰 ‘썸툰X하트시그널’을 선보이는 것. KT와 협업해 만든 웹툰은 3월 9일부터 매주 금요일 케이툰(www.myktoon.com)에 독점으로 연재되고 있다. 웹툰 하트시그널의 색다른 매력에 빠져 보자.



채널A와 KT가 손잡고 채널A의 러브라인 추리 예능 ‘하트시그널’을 그린 웹툰 ‘썸툰X하트시그널’을 선보인다. 유명 웹툰 작가 모히또모히칸이 하트시그널 남녀 8인의 감정선을 세밀하게 포착해 웹툰으로 그려낸다. ‘썸툰X하트시그널’은 9일부터 매주 금요일 케이툰에 독점 연재된다. 모히또모히칸은 사람과 사람이 이어지는 모든 순간을 담아낸 웹툰 ‘썸툰’을 그린 작가. 썸툰은 2013년 10월 케이툰에 처음 연재된 이후 화제를 몰며 케이툰의 간판 작품으로 자리매김했다. 매 회 독자의 사연을 소재로 구성한 이 작품은 지금까지 좋아하는 작품에 붙이는 고객 스티커를 140만 개나 받았다.

채널A와 KT는 공동으로 홍보 및 마케팅을 진행할 예정이다. 케이툰에서는 ‘웹툰 응원 시그널 댓글 남기기 이벤트’를 진행한다. 참여자 가운데 추첨을 통해 썸툰 캐릭터 상품과 이모티콘 등 경품을 제공할 예정이다. 하트시그널의 웹툰화는 경쟁력 있는 콘텐츠의 확장성을 보여준 사례라는 평가가 나온다. 전대진 KT 콘텐츠플랫폼사업담당 상무는 “KT와 채널A의 협업으로 탄생한 ‘썸툰X하트시그널’은 양사 인기 콘텐츠의 콜라보 사례로 기대가 크다”며 “경쟁력 있는 콘텐츠를 케이툰에서 연재하게 돼 기쁘다”고 말했다.

▶ 썸툰 하트시그널 댓글



‘우주를 줄게’에 대해

소개 부탁드립니다. 여러 힐링 소재 중에 투명한 돔 형태의 텐트
우주를 줄게는 별, 음 서 ‘별’을 선택한 이유 트가 방송 중에 나오
악, 이야기를 주제로 가 있나요? 누구나 별 단데, 용도가 무엇인
6명의 뮤지션이 빛이 을 보면서 기쁨, 슬픔, 출연진이 대부분 가수 가요? 우주를 줄게 프
많은 대도시를 떠나 평온함, 겸손함 등 많 입니다. 많은 가수 중 일반적인 카메라로는 로그램의 시그너처 아
별을 많이 볼 수 있는 은 감정을 느끼게 된 현재 출연진을 캐스팅 별을 담가 힘들 것 같 이템이라고 볼 수 있
곳으로 힐링 여행을 떠 다고 생각했고, 아직 한 이유는? 출연진 모 은데요. 안방에 있는 는 투명한 텐트입니
는 프로그램입니다. 까지 방송 소재로 나 두 별에 대한 호기심 시청자에게 별을 생생 다. 추운 겨울에 촬영
오지 않았던 별이라는 이 있었고, 별을 주제 하게 전달할 수 있는 을 시작하여 출연자
주제가 매력적으로 다 로 음악을 만든다거나 비법은? 카메라 성능 들을 추위와 비바람으
가웠습니다. 개인적 별을 보며 음악적인 이 좋아져서 시중에서 로부터 보호하고, 실
으로 주변에서 카메라 영감을 얻고 싶다는 파는 미러리스 카메 내에서도 별 경경을 앞으로 보여줄 모습이
컬렉터로 불릴 만큼 욕심을 갖고 있어 이 라로 프로그램을 촬 할 수 있도록 투명하 기대되는 출연자는?
카메라와 장비에 관심 들에게 영감을 줄 수 영하고 있으며 현장의 게 제작했습니다. 방송에 노출된 적이
이 많은데, 최근 기술 있는 좋은 환경과 소 생생함을 전달하기 위 없는 카더가든이 많아
이 아주 발달해 충분 재를 만들어 주고 싶 해 카메라 무빙 없이 해외에도 유명한 별 알려져야 프로그램이
히 영상에 별을 담을 었습니다. 고정으로 한 컷 한 컷 보기 스폿이 많습니 제대로 알려진 거라
수 있다는 생각에 과 길게 보여주려고 노력 다. 앞으로 해외에 가 개인적으로 생각합니
감하게 도전하게 되었 하고 있습니다. 실 계획이 있으신가 다. 매력 있는 목소리
습니다. 요? 국내에서 볼 수 있 와 아름다운 멜로디가
는 별을 마스터(?)한 보석 같은 아티스트이
후 여건이 된다면 해 니 주목해 주시길...
외에서도 별 보기에 도
전하고 싶습니다. 몽골 본방 사수 독려를 위
초원, 하와이 마우나케 한 한마디! 한 주의 중
아산, 볼리비아 우유니, 간인 수요일 밤. 예능
사막은 대표적인 별 보 으로서는 천장터이지
기 스폿이니 큰 감동 만 심리적인 편안함과
을 받을 것 같습니다. 안정감을 찾고 싶으시
다면 우주를 줄게가 정
답입니다! 많은 관심
바랍니다.

‘우주를 줄게’ PD를 만나다

매주 수요일 밤 시청자들에게 별과 노래로 힐링을 선사하는 ‘우주를 줄게’ 프로그램을 맡은 PD에게 궁금한 것을 물어보았다.

① 별빛아래BGM / 방송 중 사용된 BGM과 출연자들이 부른 노래를 소개합니다.



Corinne Bailey Rae
Like a star



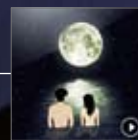
손동운, 유재환
The Alchemist



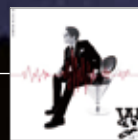
스탠딩에그
별의조각



예성
달의노래



위아터나잇
별, 불, 밤



휘성
night and day

▶ 별보기 스폿 추천

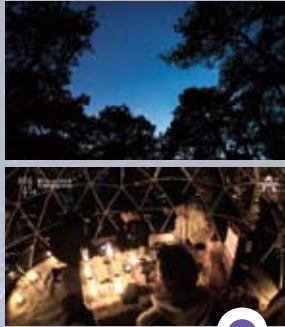
은하수 사진 작가 · 윤은준



안동호

경상북도 안동시 안동호

안동댐의 건설로 만들어진 인공호수로 우리나라에서 두 번째로 큰 호수. 호수 주변의 자연경관이 수려하며, 낚시터로도 유명하다. 주변 광해(빛 공해)가 없고 넓은 시야를 자랑해 별을 관측하기 좋은 곳으로 특히, 드넓은 호수에 비친 별과 밤하늘의 조화는 마치 한 폭의 산수화를 연상케 한다.



송호관광지

충청북도 영동군 송호관광지

충북 영동군의 금강 변에 위치한 야영장. 100년생 소나무 1000그루가 우거진 숲으로, 가을에는 단풍 명소로도 손꼽힌다. 더불어, 낮과 밤의 매력이 확연한 차이를 보이는 장소로 낮에는 소나무 숲의 낙엽 길을 걸으며 넓게 트인 금강의 풍경에서 여유를 찾고, 밤에는 소나무와 금강 사이에 내려앉은 별이 선사하는 밤하늘의 운치를 느낄 수 있다.



황매산

경상남도 함천군 황매산

해발 1,108m 높이로 철쭉 3대 명산으로도 유명한 산. 봄에는 철쭉 군락지, 가을에는 억새 군락지로 산행의 묘미를 더하는 곳이다. 비교적 접근성이 좋은 산이자 정상에 올랐을 때, 시야에 막힌 곳이 없어 별 관측에 적합하다. 여름철에는 빛나는 은하수를 마주할 수 있다.

▶ Buying Tip

시청 포인트

- 여기 한국 맞아? 눈을 뿔 수 없는 대한민국의 눈부신 밤하늘
- 고막 남친들의 은하수 같은 노래

바이팅 포인트

- 예성(슈퍼주니어), 송동운(하이라이트) 등 한류돌 출연으로 국내 및 해외 시청자들 관심 ↑
- 카메라, 의류, 자동차, 음료 등 PPL 가능 업종 무궁무진

패키지 판매가

- 중CM 2회 / 2천만원

도시어부 '2049세대' 시청자를 사로잡다



채널A '도시어부'(매주 목요일 밤 11시)의
질주가 거침이 없다.

3월 8일 2049남녀 시청률 2.44%를
기록하며 자체 최고 시청률을 경신했다.

도시어부는 지난해 9월 첫 방송을

시작한 뒤 9월 28일 4회 1.01%, 11월 9일

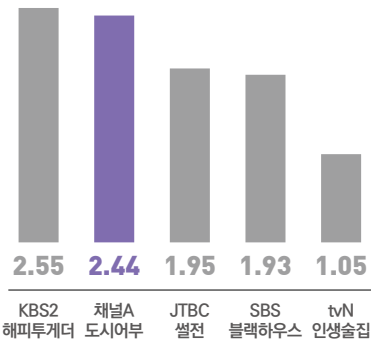
10회 1.73%, 12월 21일 16회 2.07% 등

2049 시청률이 급상승 곡선을 그렸다.

동 시간대 지상파 프로그램을 앞서는 등
도시어부의 쾌속 행진은 계속되고 있다.

▶ 3월 8일 전 채널
23시 프로그램 시청률 TOP5

단위: %



*닐슨코리아 / 2018. 3. 8 / 2049남녀 / National

채널A 도시어부가
'목요일 예능 최강자'로 떠올랐다.
3월 8일 27회 방송이 2049남녀 시청률

2.44%를 기록해 동 시간대 전체 2위, 유료채널 1위
에 오른 것이다. 유료가구시청률은 4.8%나 됐다. 이날 방송
분은 마이크로닷(마닷)의 출생지인 충북 제천에서의 진행된 첫 얼음
낚시였다. 이덕화를 제외하고 이경규, 마닷, 게스트 웹툰 작가 김풍은
민물낚시는 처음이었다. 두꺼운 얼음을 깬 뒤 자리를 잡았지만 한동안 입질이
없었다. 그러던 중 마닷의 찌가 크게 흔들렸다. 오랜 사투 끝에 얼음 위로 모습을
드러낸 건 길이 59cm에 달하는 슈퍼송어. 유일한 민물낚시 경험자인 이덕화는
"지렁이를 먹고 잡힌 송어가 신기하다"며 부러워했다. 반면 나머지 멤버들의 자리
에선 아무리 기다려도 찌가 움직이지 않았다. 김풍은 제작진을 향해 "나를 왜 불러
느냐"고 애교 섞인 불만을 표시했다. 이덕화는 4시간 동안 소독이 없자 "이 정도면
실성 수준"이라며 허탈하게 웃었다. 이어진 오후 낚시에서 김풍이 메기를 잡자 이
경규는 "메기는 생선이 아니다"라고 버럭했다. 이경규는 비장한 표정으로 "만약
내가 하나라도 못 잡으면 옷통 벗고 뿔개"라고 자신했고 끝내 45cm짜리
항어 등 3마리를 연이어 낚아 '어복황제'라는 별명 값을 해냈다. 이날
저녁에는 마닷이 잡은 송어로 구이와 찜을 마련해 푸짐한
식사가 이어졌다. 본격 낚시 버라이어티 '도시
어부'는 낚시 프로그램의 새로운 장을
열었다는 평가를 받는다.

높은 시청률은 물론
소셜미디어네트워크서비스
(SNS)에서 연일 화제를 불러일으
키고 있다. 연기자 주진모와 이태곤, 인기
그룹 신화의 이민우 등 다양한 게스트가 출연해
재미를 더했다. 뉴질랜드 등 해외로까지 활동 공간을
넓힌 도시어부. 이들의 좌충우돌 행하는
매주 목요일 이어진다.

▷ 도시어부 in 뉴질랜드 명장면 TOP3

역대급 물고기 총출동!
신난 도시어부들

1

황금배지 5개를 획득하여 뉴질랜드를 가고 싶었던 마이크로닷.
마침내 떠난 뉴질랜드! 그곳에서 만난 역대급 물고기들



2 '얼굴천재' 게스트 주진모의
도시어부 적응기!

0마리에서 4연속 유효타
에이스가 되기까지!
얼굴천재가 알고보니 낚시천재?
게스트 주진모의 도시어부 적응기!

3

이덕화!
인생 부시리 잡다!

뉴질랜드에서 만난
이덕화 인생 역대급 부시리!
모두가 깜짝 놀란 부시리가
알고보니 생태계 조사용?!
기쁨과 아쉬움이 공존했던 그 현장!



▷ Buying Tip

시청 포인트

- 이경규, 이덕화, 마이크로닷이 만들어내는 미치도록 재미있는 케미
- 홍수현, 이태곤, 주진모 등 의외의 게스트가 선사하는 색다른 즐거움

바이팅 포인트

- 2049년녀 최고 시청률 2.44%, 목요일 밤을 기다리게 만드는 최고 예능
- 자동차, 음료, 주방용품 등 어떤 PPL도 완벽하게 소화 가능

패키지 판매가

- 중CM 2회 / 5천만원

해외에서도 통한 '하트시그널'



DRAMAFEVER
일본 Abema TV와 미국 DramaFever

방영 전부터 “시즌2 콘텐츠 사겠다” 연달아 계약

채널A '하트시그널 시즌2' 제작 소식이 전해지자 해외 바이어의 문의가 끊이지 않았다. 적극적인 구매 의사를 타진했던 미국의 한 업체는 “꾸준한 입소문으로 뒤늦게 '하시'에 입덕해 빠져나오지 못하고 있는 여성 시청자들이 많다”는 분위기를 전하기도 했다.

채널A는 올해 2월 말 미국 드라마피버(DramaFever) 그리고 일본 TBS Dignet과 연달아 하트시그널 시즌2 판매 계약을 맺었다. 미국 드라마피버는 글로벌 미디어그룹 워너브러더스(Warner Bros.)의 계열사로 한국 콘텐츠 전문 온라인 동영상 플랫폼이다. 북미, 남미를 포함한 미주, 유럽, 오세아니아 권역에 VOD 서비스를 제공한다. 특히 채널A는 하트시그널2 콘텐츠가 방영 당일 드라마피버에 전송되도록 시스템을 구축했다. 하트시그널2는 미국 현지 시각으로 매주 화요일에 영어, 스페인어, 포르투갈어 자막과 함께 업로드된다.

TBS Dignet은 최근 일본 젊은이들이 유튜브보다 더 많이 찾는다는 온라인 동영상 플랫폼 아베마(Abema) TV를 운영, 관리하고 있다. 하트시그널 역시 일본 VOD 사업자 점유율 1위를 기록하고 있는 이곳 아베마 TV에 업로드된다. 이 두 업체의 공통점은 모두 하트시그널 시즌1을 이미 서비스하고 있다는 점이다. 각 업체 담당자들은 '한국식 로맨스'가 드라마가 아닌 예능 프로그램에서도 통한 것에 놀랐다고 털어놨다. 실제 “한국식 알콩달콩 '썸' 기류에 감정 이입했다”, “시즌2도 어서 제작해 달라”는 등 하트시그널 시즌1 시청 후의 반응들을 해당 플랫폼들에서 볼 수 있다. 특히 하트시그널에 나오는 남성 출연자들의 자상함, 여성 출연자들의 통통 튀는 매력과 센스에 푹 빠져 있다는 반응이 많다. 앞으로 더 달콤하면서도 대범해진 하트시그널 시즌2에 대한 해외 시청자들의 반응을 기대해 볼 만하다.

정재호

임현주

김현우

송다은

김장미

김도균

오영주

이규빈

러브라인 추리게임

하트시그널2



매주 금요일 밤 11시 11분



심리 하우스

있을까

다시 사랑할

IMC
CASE 1



IMC CASE. 1

광고주 웨스트우드

프로그램 도시어부 28, 29회(2018년 3월 15일, 22일 방송)

판매 형태 기능PPL + 가상광고

내용 도시어부 뉴질랜드 촬영 시 출연자가 의류를 착용, TV 노출 이후 라이선스 구매를 통해 '웨스트우드' 자체제작 홍보자료(포스터)까지 활용

IMC
CASE 2



IMC CASE. 2

광고주 한국코카콜라(브랜드: 골드피크티)

프로그램 하트시그널 1, 2회(2018년 3월 16일, 23일 방송)

판매 형태 기능 PPL

내용 스튜디오 테이블에 '골드피크티' 배치하여 지속적으로 노출하고
특히 몰입도가 가장 높은 러브라인 결과 발표 전 주목도가 가장 높은 장면에서
연예인 출연자가 골드피크티를 마시는 연출 통해 PPL 효과 극대화

IMC
CASE 3



IMC CASE. 3

광고주 KB금융그룹, 대한장애인체육회, 씨스팡, 웨스트우드

프로그램 2018 서울 국제마라톤(2018년 3월 18일)

판매 형태 가상광고(자막형)

내용 마라톤 내내 주기적으로 자막형 가상광고를 삽입



감성 충전 음악여행

우주 우주

매주 수요일 밤 11시

유세운 | 휘성 | 예성 | 손동운 | 카더가든 | 김민석
슈퍼주니어 하이라이트 뽀로망스

PROGRAM GUIDE

프로그램
가이드

2018. 05

러브라인 추리게임 하트시그널 시즌2



중CM / 2회 / 5천만원

**상대방의 마음을 얻기 위한 치열한 시그널
시그널을 맞추기 위한 센스 있는 두뇌싸움**

무한한 썸을 타는 공간 시그널 하우스를 찾은 8인의 선남선녀
서로의 마음을 얻기 위해 던지는 수많은 시그널
그리고 스튜디오에서 그들의 시그널을 감지해내는 6인의 연애박사
눈꽃 멜로로 돌아온 '러브라인 추리게임'의 원조

PROGRAM INFO

출연 윤종신, 김이나, 이상민 등
편성 금요일 밤 11시 11분
최고시청률 1.4%(가구) / 0.8%(P2049)

나만 믿고 따라와 도시어부



중CM / 2회 / 5천만원

**명실상부 목요일 밤 최강 예능
낚시를 사랑하는 세 남자의 특급 케미**

연이은 시청률 상승과 화제성으로 승승장구
낚시대를 부러뜨릴 만한 월척을 낚아 신나고 온종일 짬을 쳐도 즐거운
이경규, 이덕화, 마이크로닷 세 남자의 리얼 낚시 여행 버라이어티

PROGRAM INFO

출연 이경규, 이덕화, 마이크로닷
편성 목요일 밤 11시
최고 시청률 5.3%(가구) / 2.4%(P2049)

천만홀릭 커밍쑈



중CM / 2회 / 2천만원

오직 영화를 위해 태어난 세상에 없던 고품질 영화 토크쇼

개봉을 앞둔 단 하나의 영화를 90분간
DEEP하게 파헤치는 영화관보다 빠른 상영관
평소 예능에서 보기 힘든 영화배우들에게 직접 듣는
영화와 본인의 인생관에 대한 허심탄회한 토크의 향연

—

PROGRAM INFO

출연 신동엽, 은지원, 경리, 김기방, 영화감독 이원석
편성 토요일 밤 11시
최고 시청률 0.9%(가구) / 0.3%(P2049)

우주를 줄게



중CM / 2회 / 2천만원

예능의 차별화 별, 음악, 감동이 함께하는 영화 같은 예능

국내 최초 별 보기 음악 여행
무편집 10분 롱테이크로 전달되는 밤하늘의 아름다움
그리고 별 아래에서 펼쳐지는 6인의 뮤지션들의 감성 뮤직 에세이
삶의 여유가 부족한 현대인들에게 바치는 힐링 예능

—

PROGRAM INFO

출연 유세윤, 휘성, 예성(슈퍼주니어),
김민석(멜로망스), 손동운(하이라이트), 커다가든
편성 수요일 밤 11시
최고 시청률 0.6%(가구) / 0.1%(P2049)

외부자들



중CM / 2회 / 3천만원

비판과 독설을 아슬아슬하게 줄타기하는 4인 4색 내부저격 시사 예능

묵직한 입담과 날 선 풍자
내부에서 보지 못하는 사항을 알려주는 외부자들의 촌철살인 멘트
유명 정치인들의 출연으로 더욱 무게감이 더해진
대한민국 대표 시사 프로그램

PROGRAM INFO

출연 남희석, 진중권, 전여옥, 안형환
편성 화요일 밤 11시
최고 시청률 4.9%(가구) / 1.9%(P2049)

풍문으로 들었SHOW



중CM / 2회 / 2천만원

당신이 알아야 할 이슈의 모든 것 대중문화 이슈 전반을 아우르는 고품격 토크쇼

100회 돌파, 채널A의 대표 장수 예능
대중문화 이슈 전반을 아우르는 고품격 토크쇼
풍문에 대한 팩트 전달과 패널들의 소신발언으로
쓸모 100% 토크 완성

PROGRAM INFO

출연 박수홍, 박하나, 홍석천, 김가연, 슬리피, 유소영 등
편성 월요일 밤 11시
최고 시청률 3.7%(가구) / 1.2%(P2049)

아재 감성 느와르 아빠본색



중CM / 2회 / 2천만원

꾸밈없는 아빠들의 리얼한 일상 관찰과 스튜디오에서의 허심탄회한 공감 토크

가정에서 '아빠'의 존재를 새롭게 각인시킨 채널A 대표 관찰 예능

PROGRAM INFO

출연 김구라, 문희준, 주영훈, 도성수, 박지현, 리키김 등
 편성 수요일 밤 9시 30분
 최고 시청률 4.5%(가구) / 0.9%(P2049)

이제 만나러 갑니다



중CM / 2회 / 3천만원

대한민국 국민으로 정착한 탈북 미녀들과 함께하는 세계 최초, 방송 최초 남북 소통 버라이어티

국내외 언론 시선 집중, 300회를 돌파한 종편 최장수 프로그램 젊은 패널들의 투입으로 2049 타깃형 콘텐츠로 자리매김

PROGRAM INFO

출연 남희석, 박은혜, 신은하, 김아라, 한송이 등
 편성 일요일 밤 11시
 최고 시청률 5.5%(가구) / 1.5%(P2049)

나는 몸신이다



대한민국의 몸신에 도전하라 몸신들이 알려주는 건강비법

이로운 건강 정보나 잘못된 속설을
바로잡을 정보만 있다면 누구나 몸신
자칭 타칭 건강 전문가들이 소개하는 건강비책

PROGRAM INFO

출연 정은아, 임호, 이용식, 이해정 등
편성 화요일 밤 9시 30분
최고 시청률 6.2%(가구) / 1.1%(P2049)

관찰카메라24



세상의 모든 걸 관찰하라 트렌드가 있는 현장, 사람, 이슈의 24시간 관찰기

8인의 VJ가 같은 날 같은 시각에 게릴라 팀으로 출동
24시간 동안 일어나는 일들을 밀착 취재,
공간적 제약이 없는 24시간으로의 재구성

PROGRAM INFO

편성 금요일 밤 8시 20분
최고 시청률 1.8%(가구) / 0.8%(P2049)

서민갑부



모든 이들의 궁금증, 부자 되는 법 대공개
전국 방방곡곡에 손꼽히는
자수성가 슈퍼리치들의 이야기

독한 인생을 산 서민갑부들의 생생한 성공 스토리
맨바닥에서 시작하여 부를 이룬
그들만의 아주 특별한 부자 되기 비법

—
PROGRAM INFO

내레이션 장광
편성 목요일 밤 9시 50분
최고 시청률 4.1%(가구) / 1.4%(P2049)

역사 다시 보기 천일야사



세상을 지배한 역사 속의 리더들
그들의 거대하고 치열한 승부 속 뒷이야기

지난 역사를 통해 오늘날 우리의 모습을 반추해보고
역사 속 사건과 인물들이 주는
메시지에 집중하고자 하는 프로그램

—
PROGRAM INFO

편성 월요일 밤 9시 20분
최고 시청률 5.2%(가구) / 1.0%(P2049)

TV 주치의 닥터 지·바·고



실험과 검증을 통해 5천만 국민의 건강을 책임진다

지키고, 바꾸고, 고치자
건강과 실생활에 꼭 필요한 아이템들 총망라
실험과 검증, 찬반 전문가의 토크를 통해
주제와 관련된 진실과 이면을 낱알이 공개

PROGRAM INFO

진행 한석준, 박신영
편성 월요일 밤 8시 20분
최고 시청률 2.3%(가구) / 0.6%(P2049)

신대동여지도



우리네 이웃들의 이야기 명소, 명물, 명인을 통한 우리만의 특별한 여행

개그맨 허준과 김재욱의 전국 여행기 '여행의 고수'
탤런트 이상인과 알아보는 시골 성공비법 '시골애(愛)산다'
채널A 아나운서 김태욱과 함께 배우는 '기적의 건강밥상'으로
이루어진 여행기

PROGRAM INFO

출연 허준, 김재욱, 이상인, 김태욱
편성 일요일 아침 7시 20분
최고 시청률 2.0%(가구) / 0.3%(P2049)

황금 나침반



자산관리에 대한 편견을 뒤집는
신개념 자산 인포테인먼트
아이돌부터 배우까지 연예인들도 관심 집중

PROGRAM INFO

진행 설수현
편성 화요일 밤 12시 30분
최고 시청률 1.3%(가구) / 0.6%(P2049)

김현욱의 굿모닝



놓칠 수 없는 알짜 정보, 신바람 나는 살림 이야기,
생동감 넘치는 건강 토크
아침을 업그레이드시키는 '활력 충전' 정보 프로그램

PROGRAM INFO

진행 김현욱, 추혜정
편성 평일 오전 8시
최고 시청률 1.2%(가구) / 0.2%(P2049)

뉴스A



가장 뜨거운 이슈에 관해 각 분야의 전문기자가 출연해 심도 있게 분석. 시청자들에게 밀도 있고 친절하게 정확한 정보를 전하는 더 깊고, 더 생생한, 더 친절한 뉴스

PROGRAM INFO

앵커 김승련, 여인선(평일) / 차지완(주말)
 편성 매일 저녁 7시 10분
 최고 시청률 5.0%(가구) / 1.0%(P2049)

뉴스 TOP10



오늘 하루 가장 화제가 된 이슈들을 엄선해 1위부터 10위까지 랭킹 선정. 뉴스 고수들과 함께 전말과 파장을 심층 진단하는 랭킹 뉴스 쇼

PROGRAM INFO

앵커 황순옥(채널A 보도본부 차장)
 편성 평일 오후 5시 40분
 최고 시청률 4.9%(가구) / 0.7%(P2049)

신문 이야기 돌직구 쇼+



복잡하고 어려운 신문은 가라
 진짜 우리가 궁금한 이야기들을
 날카롭고 속 시원하게 풀어줄 프로그램

PROGRAM INFO

진행 이남희(채널A 정치부 차장)
 편성 평일 오전 9시 20분
 최고 시청률 4.1%(가구) / 0.8%(P2049)

채널A 5월 기본 편성표

급	시	월	화	수	목	금	급	시	토	일
C	6			예능/교양 재방		채널A 시청자마당	C	6		예능/교양 재방
	7			애니메이션				7	예능/교양 재방	신대동여지도
B	8			김현욱의 굿모닝			B	8	애니메이션	예능/교양 재방
	9			신문 이야기 돌직구 쇼+				9		선데이 모닝쇼
	10							10	토요 랭킹쇼	
	11			뉴스A LIVE				11		
	12							12		
	13			예능/교양 재방				13		예능/교양 재방
	14							14		
A	15						A	15		
	16			정치 데스크				16	뉴스 스테이션	뉴스뱅크
	17							17		
	18			뉴스 TOP10				18	안형환의 시사포커스	일요매거진
	19			뉴스A				19		뉴스A
	20	TV 주치의 닥터 지-바-고		예능/교양 재방		관찰카메라 24		20		예능/교양 재방
SA	21	역사 다시 보기 천일야사	나는 몸신이다	아재 감성 느와르 아빠본색	서민갑부	예능/교양 재방	SA	21		
	22							22		
	23	풍문으로 들었SHOW	외부자들	우주를 줄게	나만 믿고 따라와 도시어부	리브라인 추리게임 하트시그널 시즌2		23	천만홀릭 커밍썬	이제 만나러 갑니다
A	24						A	24		
	1	예능/교양 재방	황금나침반			예능/교양 재방		1		예능/교양 재방

채널A 광고 단가

단위: 천원

시급	일반광고(15")		시보/자막광고(10")	
	전/후CM	중CM	시보광고	자막광고(NEXT ID)
SA	7,400	11,100	4,930	1,230
A	2,500	3,750	1,670	420
B	1,300	1,950	870	220
C	500	750	330	80

채널A 플러스 5월 기본 편성표

급	시	월	화	수	목	금	급	시	토	일
C	6						C	6	교양 재방	
	7			예능 재방				7	예능 재방	신대동여지도
	8							8	교양 재방	
B	9		교양 재방		TV 주치의 닥터 지·바·고	교양 재방	B	9	교양 재방	
	10			예능 재방				10	서민갑부	
A	11			교양 재방			A	11		
	12							12		
	13							13		
	14							14		예능 재방
	15			예능 재방				15		
	16							16	예능 재방	
	17							17		
	18	나는 몸신이다	풍문으로 들었SHOW	이제 만나러 갑니다	러브라인 추리게임 하트시그널2	야재 감성 느와르 아빠본색		18		
	19							19		
	20		예능 재방	거인의 어깨	외부자들	개밥 주는 남자 시즌 2		20		교양 재방
SA	21	나는 몸신이다	나만 믿고 따라와 도시어부	개밥 주는 남자 시즌2	황금나침반	역사 다시 보기 천일야사	SA	21	예능 재방	
	22		나는 몸신이다 특급비법					22	관찰카메라 24	교양 재방
	23		예능 재방			이제 만나러 갑니다 글로벌 에디션		23	이제 만나러 갑니다 글로벌 에디션	
A	24			교양 재방			A	24	나는 몸신이다 특급비법	
1						1		예능 재방		

채널A플러스 광고 단가

단위: 천원

시급	일반광고(15")		시보/자막광고(10")	
	전/후CM	중CM	시보광고	자막광고(NEXT ID)
SSA	400	800	260	80
SA	250	500	160	50
A	80	160	100	30
B	80	160	53	16

AD SALES GUIDE

세일즈
가이드

2018. 05

AD 일반광고상품

도시어부(목) / 하트시그널(금) 단독 패키지

금액	본방	재방	보너스율
6천만원	중CM 2회 + PIB 1회	중CM 4회 + PIB 2회	1000%
5천만원	중CM 2회	중CM 4회	900%
4천만원	PIB 2회	PIB 4회	830%
3천만원	전후CM 2회	전후CM 4회	770%

도시어부 + 하트시그널 통합 패키지

금액	본방	재방	보너스율
9천만원	도시어부 중CM 2회 + 하트시그널 중CM 2회	중CM 8회	1150%
6천만원	도시어부 PIB 2회 + 하트시그널 PIB 2회	PIB 8회	1000%
4천만원	도시어부 전후CM 2회 + 하트시그널 전후CM 2회	전후CM 8회	830%

*고정 재방 2회

*PIB는 후TOP 1, 후TOP 2, 후TOP 3, 전END-1, 전END-2, 전END-3

*편성 변경 가능성 있음

주요 예능 프로그램 단독 패키지

패키지 구분	금액	본방	재방	보너스율
Tier 1 외부자들(화 23시) 이제 만나러 갑니다(일 23시)	4천만원	중CM 2회 + PIB 1회	중CM 4회 + PIB 2회	830%
	3천만원	중CM 2회	중CM 4회	770%
Tier 2 풍문으로 들었SHOW(월 23시) 아빠본색(수 21시 30분) 우주를 즐겨(수 23시) 천만홀릭 커밍쑈(토 23시)	3천만원	중CM 2회 + PIB 1회	중CM 4회 + PIB 2회	770%
	2천만원	중CM 2회	중CM 4회	660%

*재방은 편성 사정에 따라 변동 가능

*PIB는 후TOP 1, 후TOP 2, 후TOP 3, 전END-1, 전END-2, 전END-3

*편성 변경 가능성 있음

주요 예능 프로그램 통합 패키지

패키지 구분	금액	본방	재방	보너스율
풍문으로 들었SHOW(월 23시) 외부자들(화 23시) 아빠본색(수 21시 30분) 우주를 즐겨(수 23시) 천만홀릭 커밍쑈(토 23시) 이제 만나러 갑니다(일 23시)	6천만원	중CM 7회	중CM 14회	1000%
	4천만원	후TOP (전END) 7회	후TOP (전END) 14회	830%

*주요 예능 통합 패키지 재방 노출은 12시대, 15시대 고정 예능 재방 블록에 노출 의미

*편성 변경 가능성 있음

기본 판매안

금액	보너스율
1천만원	680%
2천만원	720%
3천만원	900%
4천만원	990%
5천만원	1100%
6천만원	1180%
7천만원	1220%

시보 판매안

시보 구분	시보 등급	세부사항	금액
탄력시보	SA 23시 (23시 예능블록)	10초, 월 30회 전 CM TOP	3천만원
	SA (20시 교양블록, 21시 교양블록)	10초, 월 30회 전 CM END	2천5백만원
	A (12시 재방블록, 14시 재방블록, 15시 재방블록)	10초, 월 30회 전 CM END	1천5백만원
	B (8시 김현욱의 굿모닝, 9시 신문이야기 돌직구 쇼*)	10초, 월 30회 전 CM END	1천만원
보도 시보 패키지	A 시급보도 (뉴스ALIVE / 정치데스크 / 뉴스TOP10)	10초, 월 30회 전 CM TOP	2천만원
주요 프로그램 시보	SA 23시 (도시어부, 하트시그널)	10초, 월 13회 전 CM END	2천만원
23시 프로그램 시보	SA 23시 (외부자들)	10초, 월 13회 전 CM END	1천5백만원

*23시 예능 블록 시보의 경우 잔여 재원이 있는 경우 전 END 위치로 판매

*주요 프로그램 시보의 총횟수는 본방 4.3회, 고정재방에 8.6회를 더한 횟수

*편성 변경 가능성 있음

AD IMC 상품

도시어부 / 하트시그널 PPL 패키지

패키지	매체	구성	길이	본/재	횟수	금액
기획 PPL 패키지 (에피소드 생성)	방송	기획PPL	협의	본방	1	5천만원
	재방				TBD	
	온라인		비디오클럽 업로드		1	
기능 PPL 패키지 (흐름 속 사용)	방송	기능PPL	협의	본방	1	3천만원
	재방				TBD	
	온라인		비디오클럽 업로드		1	
단순 PPL 패키지 (단순 배치)	방송	단순PPL	협의	본방	1	1천5백만원
	재방				TBD	
	온라인		비디오클럽 업로드		1	

도시어부 / 하트시그널 가상광고 패키지

형태	형식	길이	본/재	횟수	금액
하이라이트	프레임형	10초 수준	본방	4	6천만원
			재방	TBD	
프로그램 돌출	자막형	5초 수준	본방	4	4천5백만원
			재방	TBD	
등급 고지	자막형	5초 수준	본방	4	3천만원
			재방	TBD	

AD 가상광고 예시

· 하이라이트



해당 회차 하이라이트
다음회 예고시 프레임 형태로 삽입

· 프로그램 돌출



프로그램 중간에 돌출 형태로 삽입

· 등급 고지



프로그램의 등급 고지시 돌출 형태로 삽입

일반 PPL 패키지

패키지	매체	구성	길이	본/재	횟수	금액
기획 PPL 패키지 (에피소드 생성)	방송	기획PPL	협의	본방	1	3천만원
	온라인		비디오클립 업로드	재방	TBD	
기능 PPL 패키지 (흐름 속 사용)	방송	기능PPL	협의	본방	1	2천만원
	온라인		비디오클립 업로드	재방	TBD	
단순 PPL 패키지 (단순 배치)	방송	단순PPL	협의	본방	1	1천만원
	온라인		비디오클립 업로드	재방	TBD	

예능 프로그램 가상광고 패키지

형태	형식	길이	본/재	횟수	금액
하이라이트	프레임형	10초 수준	본방	4	3천만원
			재방	TBD	
프로그램 돌출	자막형	5초 수준	본방	4	2천만원
			재방	TBD	
등급 고지	자막형	5초 수준	본방	4	1천만원
			재방	TBD	

AD 개밥 주는 남자 PPL 예시

S유업

최현석 셰프가
애견 전용 우유 활용



B제약사

강타가 반려견들에게 사용한
애견 전용 진드기 기피 목걸이



애견 용품 업체 **P**사

강타가 반려견들을 위해
준비한 식사



AD 채널A PPL Additional Benefit

*아래 내용은 광고 규정의 변화 및 광고 방식, 세부 조건 등에 따라 변동될 수 있습니다.
문의 채널A 미디어플러스트팀 02-2020-3060

클립영상 업로드 ▶▶ 제공방식 PPL 집행시 추가 금액 없이 기본 제공



네이버 TV캐스트



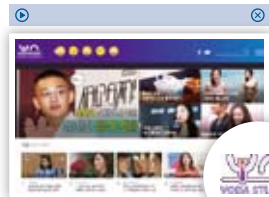
카카오TV



GOM TV



채널A Web&Mobile



동아닷컴 '보다'



CJ E&M TVING'

VOD업로드 ▶▶ 제공방식 PPL 집행시 추가 금액 없이 기본 제공



SKT 'Oksusu'



KT 'Olleh Mobile'



LGU+ 'U+비디오포털'

라이선스 사용(스틸컷/영상) · 카드뉴스 제작/전파

라이선스 사용

협찬사 홈페이지 및
제휴 서비스

◀▶ 제공 방식 ▶▶

해당 제공 내용 집행시 추가 금액 발생

카드뉴스 제작/전파

네이버 포스트 · 카카오

단, 스틸컷의 경우 사용자 별도의 추가 금액 없이
내부 기준에 따라 무료 제공

NAVER kakao

나만 믿고 따라와

도시어부



매주 목요일 밤 11시
이덕화 | 이경규 | 마이크로닷

CHANNEL